

MONTHLY MEMBERSHIP PROGRESS REPORT

District 332 D

Results as of: 5/31/2026

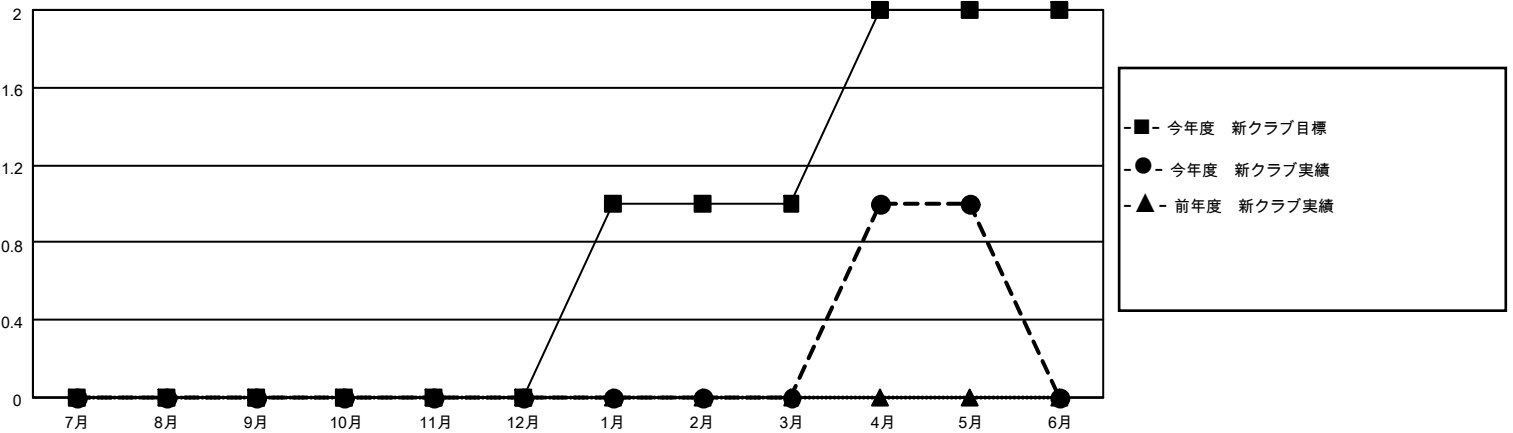
GMT:

地域 JAPAN

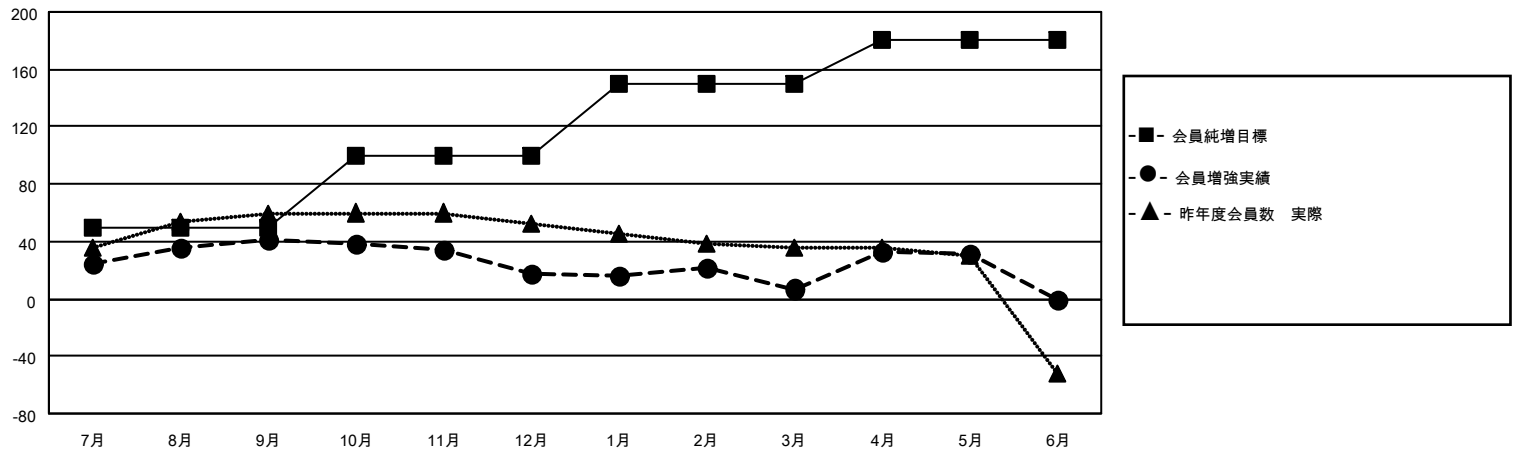
GMT会則地域

クラブ				名			
結果：2025-2026				結果：2025-2026			
四半期	新クラブ目標	新クラブ	解散クラブ	四半期	会員純増目標	会員増強実績	退会者(転籍を含む)実際
7月/8月/9月	0	0	0	7月/8月/9月	50	70	28
10月/11月/12月	0	0	1	10月/11月/12月	50	17	41
1月/2月/3月	1	0	0	1月/2月/3月	50	26	35
4月/5月/6月	1	1	0	4月/5月/6月	30	50	19

新クラブ目標及び実績累計



会員目標及び実績累計



解散クラブ: 1	45 CLUBS OF 65 一名以上の新会員を登録	男女別
退会者		男性 1,570 (76.62%)
物故会員 13		女性 479 (23.38%)
クラブ解散 2	会員累計データを見るには、ここをクリック	世帯主/家族会員合計 648
その他 108		国際会費半額の家族会員 352
合計 123		